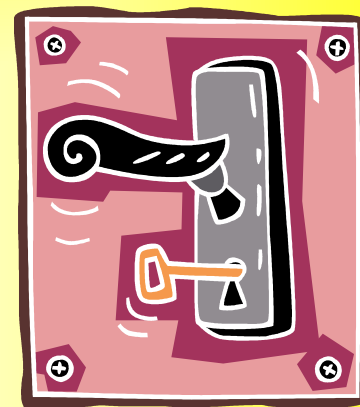


BEZPIECZNE WAKACJE



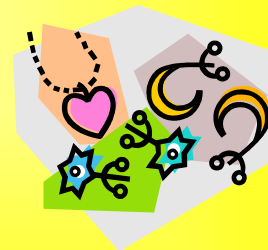
Dom bez rodziców:

- ✓ zawsze po wejściu do mieszkania zamykajcie drzwi na klucz – możecie nie zauważyć jak ktoś wchodzi, może to być np. złodziej;
- ✓ zawsze sprawdźcie przez wizjer kto stoi przed drzwiami. Nie otwierajcie drzwi, jeżeli jest to osoba o przyjsciu której nic nie wiedzieliście – powiedzcie o tym rodzicom;
- ✓ nie należy opowiadać, że jest się samemu w domu oraz o wyposażeniu mieszkania, nawet gdy osoba o nie się zapyta, na takie pytania nie odpowiadamy!



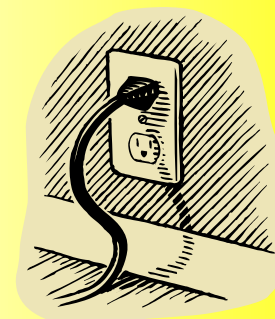
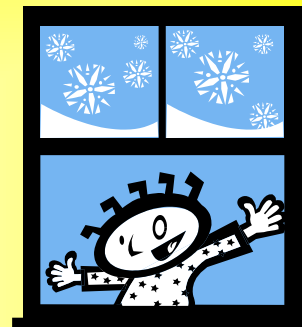
Dom bez rodziców:

- ✓ nie zapraszajcie kolegów do domu bez wiedzy i zgody rodziców (telefonicznie skontaktujcie się z Mamą lub Tatą i poproście o zgodę);
- ✓ miejscem zabaw powinien być tylko Wasz pokój, a nie całe mieszkanie;
- ✓ nie ruszajcie i nie pokazujcie biżuterii Mamy, pamiątek rodzinnych, nikt nie lubi jak ktoś rusza jego rzeczy bez ich wiedzy;
- ✓ nie dotykajcie i nie pokazujcie kolegom niebezpiecznych przedmiotów, możecie zrobić sobie krzywdę;
- ✓ nie wychylajcie się przez okno lub balustradę balkonu – możecie wypaść;



Dom bez rodziców:

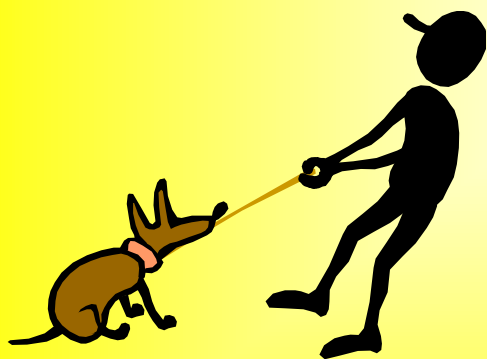
- ✓ samowolnie nie bierzcie lekarstw z domowej apteczki – możecie pomylić lek;
- ✓ nie próbujcie naprawiać instalacji – może porazić Was prąd;
- ✓ nie bawcie się ogniem – grozi to pożarem;
- ✓ nie używajcie i nie naprawiajcie urządzeń gazowych – gaz może wybuchnąć;
- ✓ nie naprawiajcie ciekącego kranu – możecie spowodować zalanie całego mieszkania;
- ✓ zanim zaczniecie wymyślać dziwne zabawy zastanówcie się, czy Waszym rodzicom podobała by się ta zabawa i czy jest ona bezpieczna.



Obej:



W swoim życiu spotykacie wielu ludzi, których znacie słabo, albo nawet wcale. Mijacie ich na ulicy albo spotykacie ich podczas spaceru z psem. Większość z nich to mili i życzliwi ludzie. Są podobni do Was i Waszych rodziców. Ale może się zdarzyć że jedna z tych osób jest zła i okrutna, choć wygląda zupełnie jak inni ludzie.



Najprawdopodobniej będzie udawała miłego człowieka, uśmiechnie się do Was, a może nawet poczęstuje cukierkiem, może nawet znać Wasze imię. Kiedy jednak nikogo nie będzie jej zachowanie zupełnie się zmieni. Nie będzie już miła i uśmiechnięta. Stanie się niebezpieczna, przestraszy Was, może zrobić Wam krzywdę.

Obcy:



✓ podstawową zasadą jest nie udzielanie „obcemu” informacji o sobie i swojej rodzinie – w tej sytuacji dozwolone są małe kłamstewka;

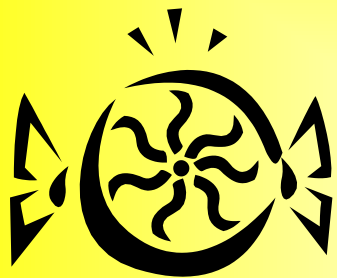
✓ jeśli obcy mówi, że Wasi rodzice przystali go aby zabrał coś ważnego z domu, - nie wolno wpuścić Ci obcego do domu, albo przekazać mu rzecz o której mówił. Powiedz, że nie masz klucza od mieszkania, bo zostawiłeś go u sąsiada, ale wyszedł on do sklepu;



✓ kiedy na podwórku ktoś zapyta Was, gdzie są Wasi rodzice odpowiedzcie, że w domu;

✓ nigdy nie mówcie o pieniądzach i innych cennych rzeczach które są w Waszych domach - nie chwalcie się ile zarabiają Wasi rodzice;

Obcy:



- ✓ nikomu nie opowiadajcie o planowanych wyjazdach, może ktoś wykorzystać Waszą nieobecność w domu;



- ✓ kiedy ktoś obcy próbuje nawiązać z Wami rozmowę, powiedzcie, że Tato nie pozwala rozmawiać z nieznajomymi;

- ✓ nigdy nie bierzcie słodyczy, zabawek, pieniędzy od osób nieznajomych;



- ✓ nigdy nie przyjmujcie propozycji wspólnego spaceru lub przejażdżki samochodem;

- ✓ jeżeli obcy będzie próbował zrobić Wam krzywdę – **WOŁAJCIE GŁOŚNO O POMOC!**

Pobyć w lesie:

Zasady zachowania się w lesie:

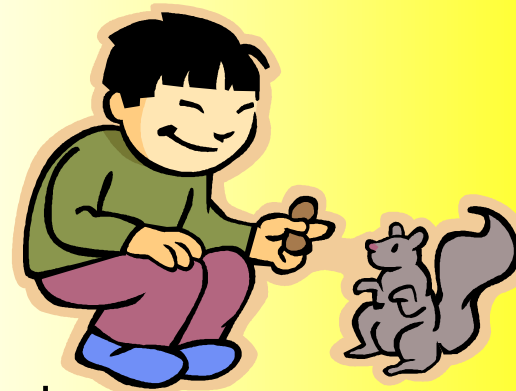
- ✓ zachowujcie się cicho, w lesie żyje wiele zwierząt nie przeszkadzajcie im;
- ✓ nie bawcie się ogniem, nie rozpalajcie ogniska- możecie spowodować pożar;
- ✓ nie zaśmiecajcie lasu (nie rzucajcie papierków, butelek);
- ✓ nie łamcie gałęzi drzew i krzaków.



Pobyć w lesie:

Niebezpieczeństwa jakie mogą spotkać w lesie:

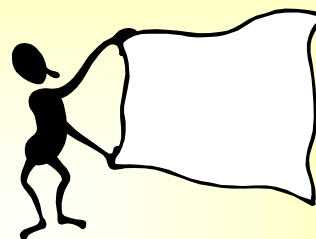
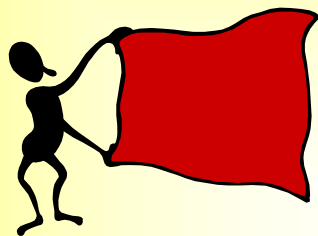
- ✓ możecie się zgubić - nie wchodźcie sami do lasu, pilnujcie się dorosłych;
- ✓ możecie zarazić się groźnymi chorobami:
 - wścieklizną - nie dotykajcie dzikich zwierząt
 - przenoszonymi przez kleszcze (*borelioza, odkleszczowe zapalenie opon mózgowych*);
- ✓ wybierając się do lasu ubierzcie się właściwie: czapka, spodnie, bluza, adidas. Przed wejściem do lasu użyjcie jakiegoś środka przeciw kleszczom. Po wyjściu z lasu koniecznie otrzepcie dokładnie swoje ubranie. Sprawdźcie, czy nie ma na nich kleszczy;
- ✓ nie zbierajcie i nie spożywajcie grzybów i owoców, których nie znacie.



Nad wodą:



- ✓ kąpcie się tylko w miejscach odpowiednio zorganizowanych i oznakowanych;



Zakaz wejścia do wody **Zezwolenie na wejście do wody**

- ✓ stosujcie się do regulaminu kąpieliska i poleceń ratowników;
- ✓ nie zakłócajcie wypoczynku i kąpieli innym osobom;
- ✓ nie wchodźcie do wody po spożytym posiłku i po opalaniu, gdy Wasze ciało jest nagrzane;
- ✓ nie wskakujcie rozgrzani do wody, wchodźcie powoli;
- ✓ nie skaczcie na głowę do nieznannej wody;



Nad wodą:



- ✓ zawsze używajcie odpowiedniego stroju. Zakładajcie kapok gdy żeglujecie lub łowicie ryby;
- ✓ nie pływajcie samotnie;
- ✓ zabawa w podtapianie kolegów może dla nich skończyć się tragicznie;
- ✓ nie wzywajcie pomocy jeśli faktycznie nie jest Wam ona potrzebna
- ✓ jeśli słabo opanowałeś technikę pływania możesz poruszać się tylko do linii żółtych bojek. Głębokość wody wynosi ok. 1,20 - 1,30 m. jest to bezpieczne miejsce dla ciebie. Czerwone bojki wyznaczają granicę kąpieliska - z tej strefy korzystają dobrze pływający



Bezpieczna zabawa:

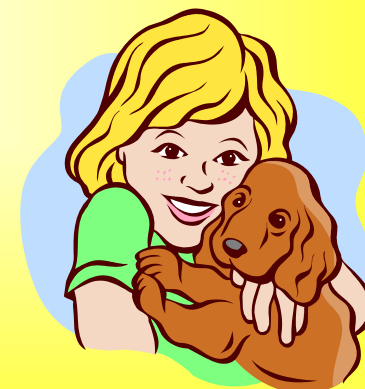
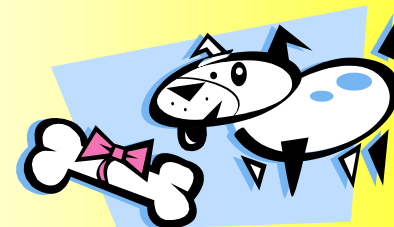
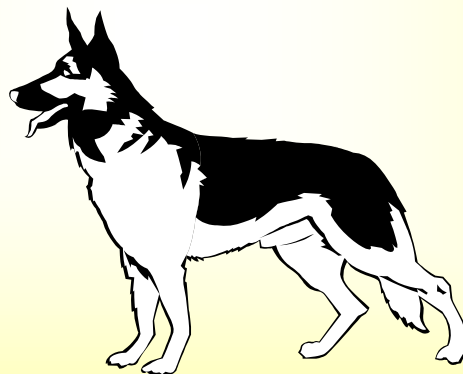


- ✓ na zabawy wybierajcie miejsca bezpieczne, oddalone od jezdni i wykopów;
- ✓ jeżdżąc na rolkach lub rowerze zakładajcie ochraniacze;
- ✓ nie niszczone i nie zaśmiecajcie otoczenia, dbajcie o środowisko;
- ✓ rozpalajcie ogniska tylko w miejscach do tego przeznaczonych;
- ✓ mówcie zawsze rodzicom dokąd wychodzicie, po zmroku nie wychodźcie bez opieki osoby dorosłej;
- ✓ nie noście kluczy w sposób widoczny dla innych;

Zachowanie względem psa:

Jak wygląda pies, który chce zaatakować?:

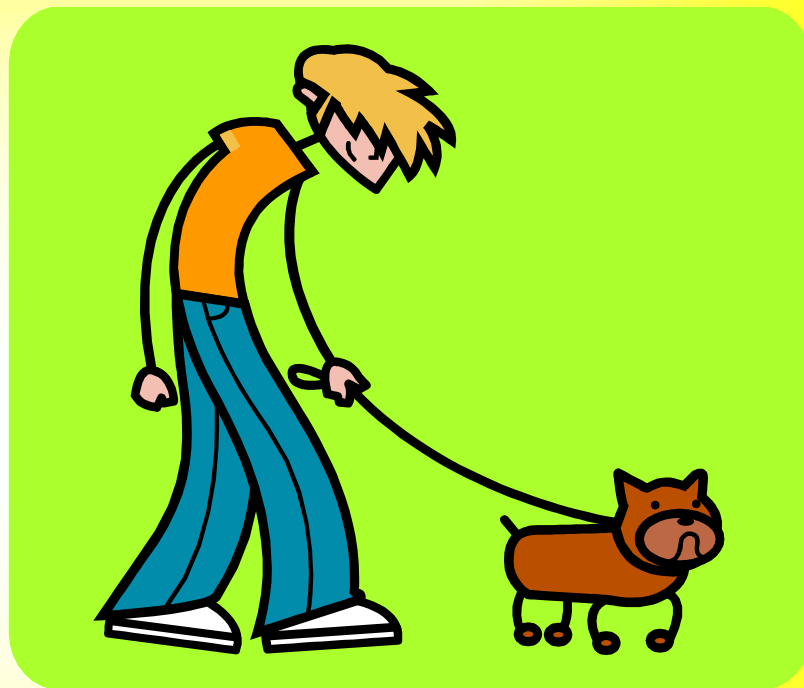
- ✓ ma zjeżoną sierść;
- ✓ postawione uszy;
- ✓ sztywne nogi;
- ✓ uniesiony ogon;
- ✓ warczy;
- ✓ szczeka;
- ✓ pokazuje zęby;
- ✓ skacze dookoła osoby;



Zachowanie względem psa:

nie warto:

- ✓ próbować głaskać obcego psa;
- ✓ podchodzić do obcego psa;
- ✓ uciekać przed atakującym psem;
- ✓ odwracać się do psa plecami;
- ✓ przebiegać obok śpiącego psa;
- ✓ zapędzać psa w ciasny kąt;
- ✓ pochylać się gwałtownie nad psem i wyciągać do niego ręk;
- ✓ zabierać psu jedzenia, zabawek i innych jego rzeczy;



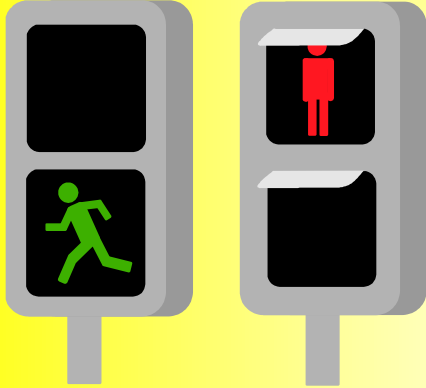
Zachowanie względem psa:

Właściwe zachowanie podczas ataku psa:

- 1) stań, nie uciekaj
- 2) nie patrz psu prosto w oczy
- 3) nie okazuj strachu (jest to trudne)
- 4) nie odwracaj się tyłem do psa (duży pies jest w stanie przewrócić nawet dorosłego, a dziecko bez trudu)
- 5) ustaw się do psa bokiem na lekko rozstawionych nogach (to pozwala lepiej utrzymać równowagę)
- 6) przyjmij pozycję tzw. **ŻÓŁWIA** (ochronisz wystające części ciała, za które zwykle chwyta pies).
 - a) spleć dłonie (palce do wewnątrz)
 - b) schowaj kciuki do środka
 - c) załóż ręce na kark
 - d) osłoń rękami uszy
 - e) kucznij
 - f) przyciągnij głowę do kolan

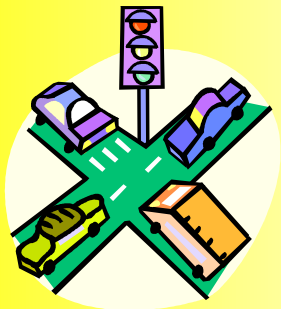


Zachowanie na jezdni:



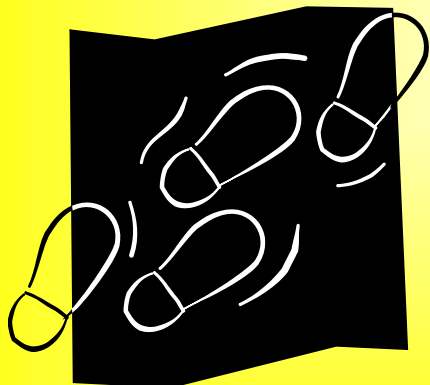
- ✓ zawsze przechodzimy przez jezdnię w miejscach do tego przeznaczonych (przejście dla pieszych);
- ✓ zawsze przechodzimy przez jezdnię na zielonym świetle;
- ✓ podczas przechodzenia przez jezdnię, przed wejściem na jezdnię należy spojrzeć w lewo, w prawo i jeszcze raz w lewo.
- ✓ nie można przebiegać przez jezdnię;
- ✓ nie wolno wchodzić na jezdnię bezpośrednio zza samochodu, bądź innej przeszkody;

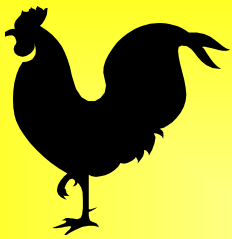
Zachowanie na jezdni:



Na terenie niezabudowanym:

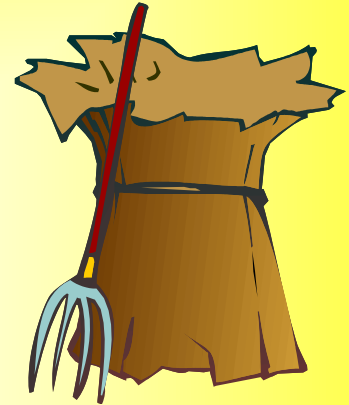
- ✓ zawsze chodzimy lewą stroną ulicy (poboczem), aby widzieć pojazd nadjeżdżający z naprzeciwka
- ✓ idziemy pojedynczo jeden za drugim
- ✓ poruszamy się spokojnie, nigdy nie wolno wbiegać na jezdnię
- ✓ nosimy na ubraniu lub tornistrze znaczkę odblaskową, dzięki którym będziemy bardziej widoczni na drodze





Bezpieczna wieś:

- ✓ takie narzędzia jak kosy, widły, sierpy powinny używać tylko osoby dorosłe – zabawa w pobliżu ostrych narzędzi może skończyć się kalectwem;
- ✓ podróż na przyczepie z sianem lub na maszynach doczepionych do traktora może skończyć się upadkiem pod koła lub na obracający się wał;
- ✓ nie zbliżaj się do pracujących maszyn, bo to może skończyć się kalectwem a nawet śmiercią;





Bezpieczna wieś:

- ✓ nie baw się ogniem w pobliżu słomy i innych materiałów łatwopalnych.
- ✓ chodzenie po drzewach może skończyć się upadkiem i złamaniami;
- ✓ nie baw się przy niezabezpieczonej studni;
- ✓ podczas burzy nie biegaj po otwartej przestrzeni. Nie próbuj przeczekać burzy pod drzewem, to najniebezpieczniejsze miejsce w czasie jej trwania;



Koniec

Autorzy Prezentacji:

Białomyzy Izabela
Szabłowski Jarosław

Stażyści z Komendy Miejskiej Policji
w Łomży

Łomża 2007