

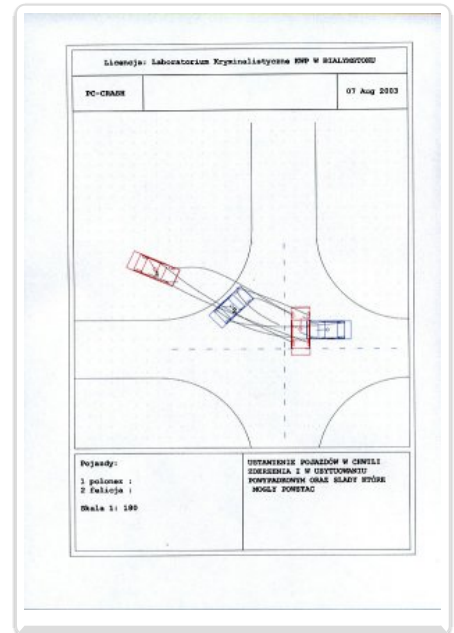
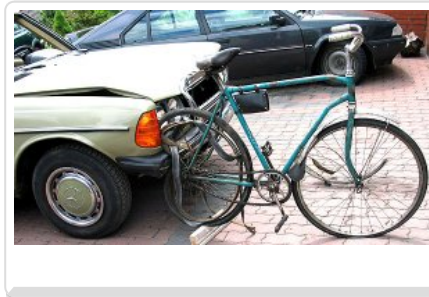
POLICJA PODLASKA

<https://podlaska.policja.gov.pl/pod/dzialania/laboratorium-kryminali/pracownia-badan-wypadk/26684,Pracownia-Badan-Wypadkow.html>

2021-12-08, 02:02

PRACOWNIA BADAŃ WYPADKÓW

Data publikacji 23.02.2005



e-mail: **Wypadki Komunikacyjne**

Wykonywanie opinii kryminalistycznych z zakresu:

1. Czasowo-przestrzennej rekonstrukcji wypadków drogowych i ustalania przyczyn zdarzeń w oparciu o zgromadzone w aktach materiały,
2. Badań stanu technicznego pojazdów,
3. Badania zabezpieczonych podzespołów, układów i poszczególnych elementów,
4. Badania śladów i identyfikacji pojazdów na podstawie zabezpieczonych fragmentów wyposażenia.

W ramach wdrożonego systemu zarządzania wg PN-EN ISO/IEC 17025:2005 w pracowni opracowano i wykorzystuje się przy badaniach procedury badawcze:

- PB-01/WYP „Badanie elementów i zespołów pojazdów” aktualne wydanie 3 z dnia 14.11.2012r.

- PB-02/WYP „Rekonstrukcja i ustalanie przyczyn wypadku drogowego (kolizji drogowej)” aktualne wydanie 3 z dnia 14.11.2012r.